

MALGA

**Le point de vente
complet en bois**



La Malga est un point de vente complet de lait cru, prêt à être positionné et mis en marche. Grâce à sa structure portante en fer, il peut être soulevé et transporté en même temps que les distributeurs. Il est en bois verni et disponible en vert clair ou couleur bois (miel). Il a des portes d'accès avant et est équipé d'un troisième compartiment destiné au rangement du matériel et des éléments de nettoyage. Pouvant être facilement positionné sur une plateforme plate, il n'a besoin que d'une connexion électrique de 220V.

Latteria
ProMeteA

La gamme de distributeurs pour toutes les exigences.

MALGA

Structure en bois renforcé par un châssis métallique à la base.

Peut être soulevée avec les distributeurs.

Portes d'accès avant avec fermeture à clé.

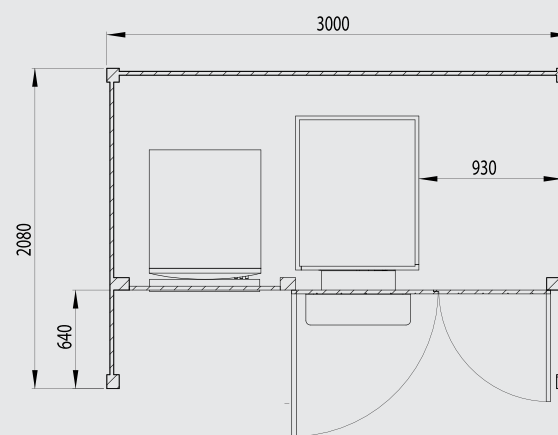
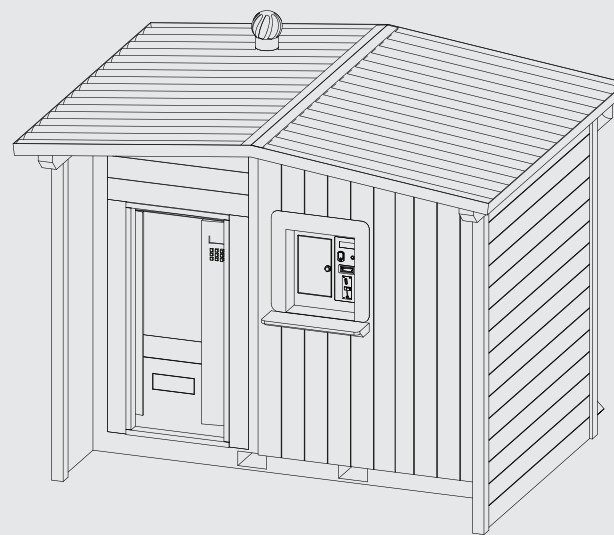
Installation électrique certifiée avec lumière interne et externe à allumage crépusculaire.

Ventilateur avec lame d'air anti-mouches.

Cadre du distributeur en acier inox avec étagère d'appui.



MALGA: DIMENSIONS



MALGA: ÉQUIPEMENTS STANDARDS

Distributeur de lait modèle Box 300 avec double réservoir de 300 litres.

Distributeur pour bouteilles vides de 100 pièces.

Sur demande, possibilité de distributeur réfrigéré pour fromages.

Prometea se réserve le droit d'apporter à ses produits les modifications et les améliorations nécessaires • Les distributeurs Prometea sont conformes aux Normes CEE et sont certifiés par l'Autorité Métrique. Les marques Prometea et Latteria Prometea sont enregistrées.

Revendeur:



Latteria
Prometea

La gama de distribuidores para todas las exigencias.

Via Stucchi, 16 - Cornate d'Adda (MI)
phone +39.039.6060790 fax +39.039.6887983
info@prometea.it - www.prometea.it